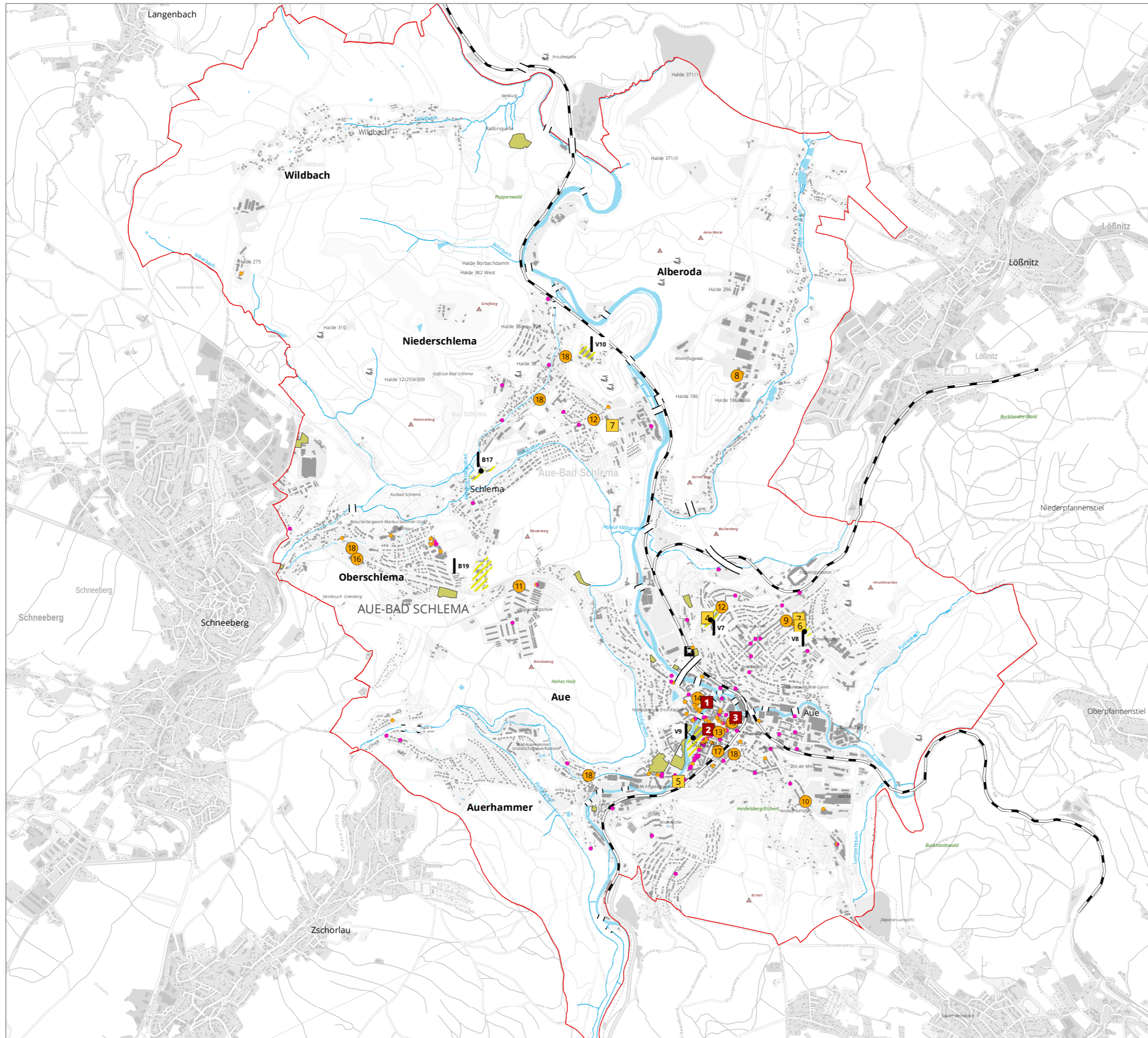




Integriertes Städtebauliches
Entwicklungskonzept (InSEK)

HANDELS- UND DIENSTLEISTUNGS-
EINRICHTUNGEN

PLAN
8.2



- Einzelhandel
 - Dienstleister
- EINKAUFSMARKT/DISCOUNTER**
- 1 Postplatz-Galerie Aue
 - 2 Simmel-Markt/Einkaufszentrum
 - 3 Neumarkt Center
 - 4 Aldi Nord/Sonderposten/Jawoll
 - 5 Penny
 - 6 Lidl
 - 7 Netto

- FACHMARKT**
- 8 BayWa Baustoffe
 - 9 JYSK/ Getränkemarkt
 - 10 Fressnapf Aue
 - 11 KIK
 - 12 TAKKO FASHION
 - 13 Orient-Market
 - 14 ROSSMANN Drogeriemarkt
 - 15 MÄC-GEIZ
 - 16 Hammer Heimtex
 - 17 Raumausstatter Heydel
 - 18 Fahrzeughandel

- POTENZIALFLÄCHEN FÜR GEWERBE UND HANDEL**
- VEP7 - Sondergebiet Handel "Lößnitzer Straße"
 - VEP8 - Mischgebiet "Am Sonnenhof"
 - VEP9 - Mischgebiet "ehemaliges Textimagelände"
 - VEP10 - Produktionsstätte "Errichtung von nicht störendem Gewerbe am Edelhofweg 8/9"
 - B-Plan17 - Mischgebiet "Alte Lößnitzer Straße"
 - B-Plan19 - Mischgebiet "An der B 169 - Hauptstraße"

Potenziale auf Brachflächen



Planverfasser:
Bearbeitungsstand:
Plangrundlage:

WGS mbH
September 2024
ALK 2022
Webatlas 2021
1:32.000

Maßstab: